

Radiolänk lösning – Mellan Kläppen och Rismyrheden

Eftersom det är så långa avstånd mellan dessa områden och långt mellan varje fastighet är det ekonomiskt omöjligt, med nuvarande stödmedel, att bygga ett optiskt fibernät.

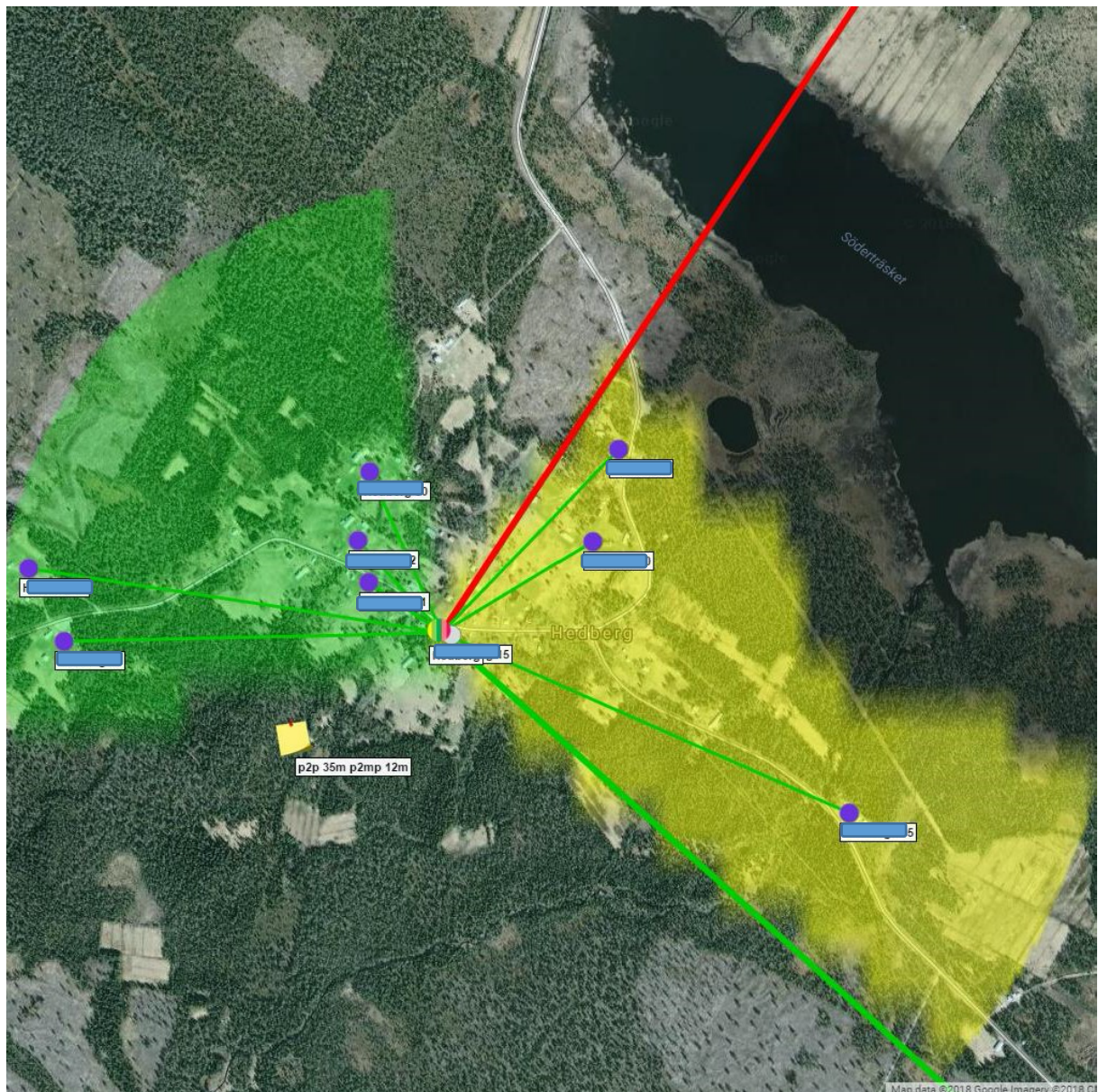
Alternativet är en radiolänk lösning där man använder radiolänk mellan master utplacerade i flera av berörda områden och från dessa master kan man sedan sprida signalen till berörda hushåll.

Signalen mellan master kan dimensioneras så att den klarar kapacitetsbehoven inom varje område.

Till varje hushåll kan man sedan räkna med kapacitet på ca 200Mbps. Tekniken är klassad som framtidssäker av Post- och TeleStyrelsen och därmed bidragsberättigad. Som kund får man tillgång till samma tjänster och kan välja mellan samma leverantörer som fiberanslutna kunder, den huvudsakliga skillnaden är alltså att man får en antenn på taket istället för en kabel i marken. Radiosignalen dämpas inte av regn eller snö i och med de korta avstånden, kvalitén (tillgängligheten) på anslutningen motsvarar den på fiber.

Se bilden nedan på exempel hur radiosignalen (de gröna och gula fälten) sprids till hushållen. Den röda linjen är radiolänken till spridningsmasten. Kapaciteten på radiolänken till spridningsmasten är 1-10 Gbit.

I något fall kan det behöva röjas träd på fastigheten, eller sättas upp ett rör på taknocken alternativt en mindre trästolpe i närheten, för att få tillräckligt god radiosignal.



För att det ska vara möjligt att bygga med den här tekniken krävs att ett visst antal hushåll ansluter sig.

Innan all detaljprojektering är gjord kan vi inte säga exakt hur många som krävs, men 75% av alla fastigheter är ett bra riktvärde.

Det innebär uppskattningsvis Kläppen 7, Storberg 23, Sjöträsk 15, Hedberg 19, Rismyrheden 4 ansluta fastigheter. Permanentboende och fritidshus sammanräknat.

Teknisk beskrivning

Den valda lösningen medger kontrollerad trafik som gör att man kan garantera en viss bandbredd till varje kund. Trafiken är krypterad och störningssäkrad och har tillräckligt bra prestanda för att, förutom Internet, även hantera telefoni och strömmande TV-tjänster.

Den tekniska lösningen går inte att jämföra med mobiltbredband eller WiFi som inte har möjligheten att garantera någon kapacitet.